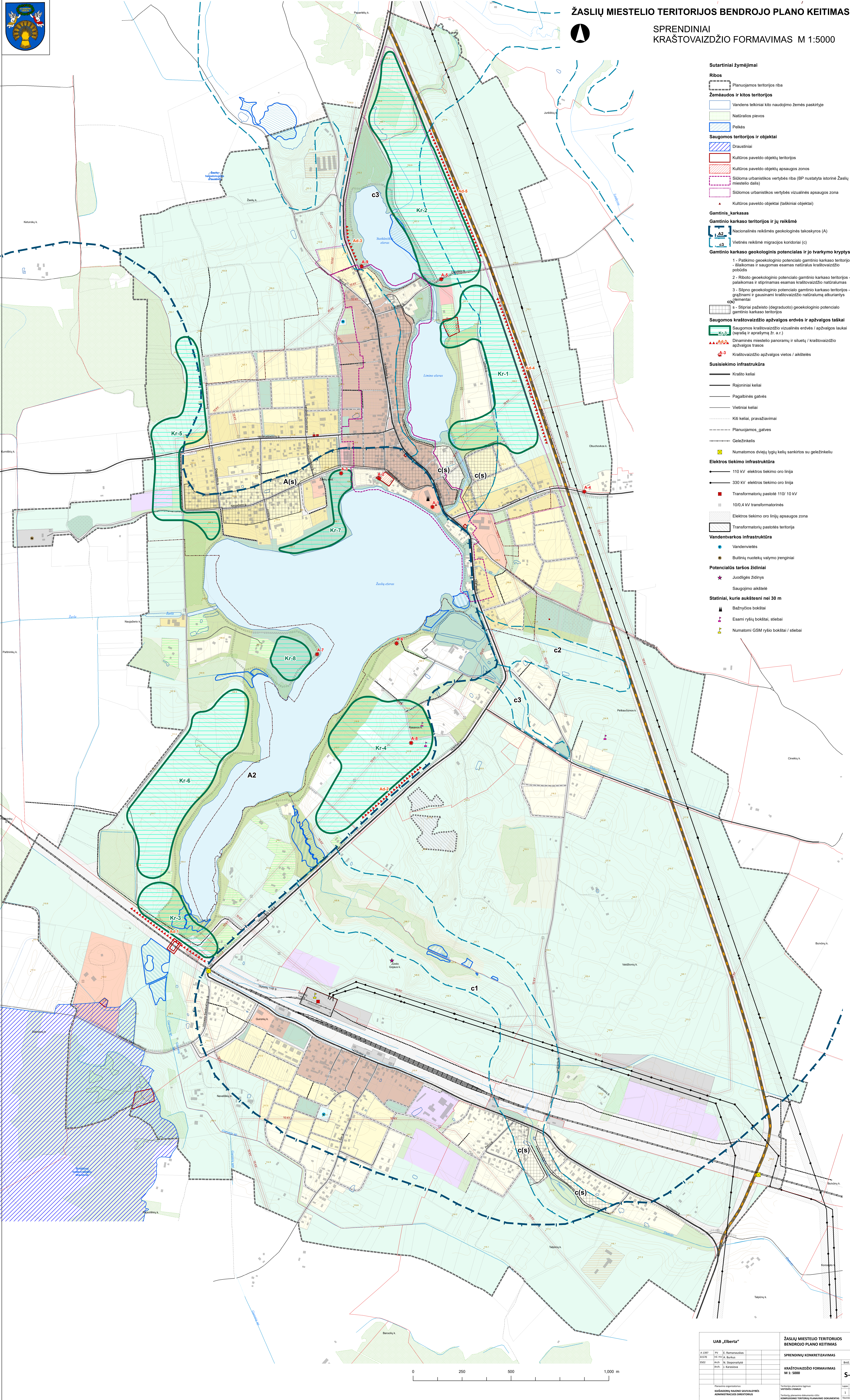




ŽASLIŲ MIESTELIO TERITORIJOS BENDROJO PLANO KEITIMAS



SPRENDINIAI
KRAŠTOVAIZDŽIO FORMAVIMAS M 1:5000



- Sutartiniai žymėjimai**
- Ribos**
- Planuojamos teritorijos riba
- Žemėnaudos ir kitos teritorijos**
- Vandens telkiniai kito naudojimo žemės paskirtyle
 - Natūralios pievos
 - Peikės
- Saugomos teritorijos ir objektai**
- Draustiniai
 - Kultūros paveldo objektų teritorijos
 - Kultūros paveldo objektų apsaugos zonos
 - Siloma urbanistikos vertybės riba (BP nustatyta istorinė žaslių miesto dalis)
 - Silomos urbanistikos vertybės vizualinės apsaugos zona
 - Kultūros paveldo objektai (taškiniai objektai)
- Gamtinis karkasas**
- Gamtinio karkaso teritorijos ir jų reikšmė**
- Nacionalinės reikšmės geologinės takoskyros (A)
 - Vietinės reikšmės migracijos koridoriai (c)
- Gamtinio karkaso geologinis potencialas ir jo tvarkymo kryptys**
- Patikimo geoekologinio potencialo gamtinio karkaso teritorijos - išlaikomas ir saugomas esamas natūralus kraštovaizdžio požiūris
 - Riboto geoekologinio potencialo gamtinio karkaso teritorijos - palaikomas ir stiprinamas esamas kraštovaizdžio natūralumas
 - Silpno geoekologinio potencialo gamtinio karkaso teritorijos - grąžinami ir gausinami kraštovaizdžio natūralumą atkuriantys elementai
 - Stipriai pažeisto (degraduoto) geoekologinio potencialo gamtinio karkaso teritorijos
- Saugomos kraštovaizdžio apžvalgos erdvės ir apžvalgos taškai**
- Saugomos kraštovaizdžio vizualinės erdvės / apžvalgos laukai (spėjama ir apytiksliai žr. a.1.)
 - Dinaminės miesto panoramų ir siluetų / kraštovaizdžio apžvalgos trasos
 - Kraštovaizdžio apžvalgos vietos / aikštelės
- Susisiekimo infrastruktūra**
- Krašto keliai
 - Rajoniniai keliai
 - Pagalbinės gatvės
 - Vietiniai keliai
 - Kiti keliai, pravažiavimai
 - Planuojamos gatvės
 - Geležinkelis
 - Numatomos dviejų lygių kelių sankirtos su geležinkeliu
- Elektrinės tiekimo infrastruktūra**
- 110 kV elektros tiekimo oro linija
 - 330 kV elektros tiekimo oro linija
 - Transformatorių pastotė 110/10 kV
 - 10/0,4 kV transformatorinės
 - Elektrinės tiekimo oro linijų apsaugos zona
 - Transformatorių pastotės teritorija
- Vandentvarkos infrastruktūra**
- Vandenvietės
 - Buitinių nuotekų valymo įrenginiai
- Potencialūs taršos židiniai**
- Juodligės židiniai
 - Saugojimo aikštelė
- Statiniai, kurie aukštesni nei 30 m**
- Bažnyčios bokštai
 - Esami ryšių bokštai, stebai
 - Numatomi GSM ryšių bokštai / stebai

0 250 500 1,000 m

UAB „Elberta“				ŽASLIŲ MIESTELIO TERITORIJOS BENDROJO PLANO KEITIMAS			
A 1287	Proj.	U. Ramanauskas		SPRENDINIŲ KONKRETIZAVIMAS			
31570	Arch.	U. Ramanauskas		KRAŠTOVAIZDŽIO FORMAVIMAS			
3002	Arch.	U. Ramanauskas		M 1:5000			
				S-5			
Pavardė organizacijos:				Teritorijos planavimo lygmuo:			
KADASTROJEI KADASTRO SAVIVALDYBĖS ADMINISTRACIJOS DIREKTOJAS				Teritorijos planavimo lygmuo:			
				KOMPJUTERINIO TERITORIJŲ PLANAVIMO DOKUMENTAS			
				Lapų skaičius:			
				1 1			
				Krašto vaizdas			